

# LES KEEPING IT TENANTS DE LA SIMPLE FORME SIMPLE

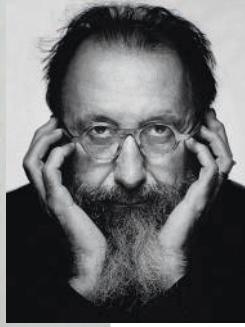
**Il fut un temps où on les aurait appelés minimalistes, mais l'époque n'est plus à l'épure totale. Si John Pawson, Michael Anastassiades ou Konstantin Grcic ne sont pour autant pas passés dans le camp des baroques, ils jouent aujourd'hui davantage avec les matériaux, bois, verre ou métal, dont ils se servent pour rendre toujours plus séduisantes leurs créations au fil du crayon. Les formes restent simples et économes comme le préconise l'époque, se permettant toutefois quelques fantaisies qui ne font plus frémir ces talentueux maîtres du zen.**

Not long ago they would have been called minimalists, but the term seems too restrictive today. Although no one would ever call John Pawson, Michael Anastassiades or Konstantin Grcic "baroque," they are now taking a freer hand with their materials, whether wood, metal or glass, to give their creations ever-greater charm. They may be the Zen masters of design, dealing in simple, economical forms that reflect the spirit of the times, but these creators have no qualms about incorporating the occasional flight of fancy.

PAR \ BY  
MARION BLEY, CHANTAL BLOOM, AUDE DE LA CONTÉ,  
MARIE FARMAN, SOPHIE PINET



**Bouilloire**  
Electric kettle  
*Plissé*  
Alessi



MILAN

# Michele De Lucchi

## L'homme qui fait

Le grand architecte italien a limité ces derniers temps sa production en design aux très réussies cafetières *Pulcina* et bouilloire *Plissée* pour Alessi, cette dernière prix du Design Wallpaper 2019. Parallèlement, son agence *Produzione Privata*, créée en 1991, se concentre sur des éditions limitées produites par des artisans d'excellence. Car l'artisanat est un centre d'intérêt majeur pour ce créateur qui mettait en scène en septembre 2018 l'une des expositions de la manifestation *Homo Faber*, à Venise. **M.B.**

**Sa dernière collaboration :** Alessi.

## “Man the maker”

The venerated Italian architect's recent activity in design has been limited to the impressive *Pulcina* coffee maker and the *Plissée* electric kettle for Alessi, winner of a 2019 Wallpaper Design Award. In parallel, his agency *Produzione Privata*, founded in 1991, releases limited editions by exceptional artisans. Indeed, artisanal craftsmanship is a key focus of interest for Michele De Lucchi, who staged one of the exhibitions for the “Homo Faber” event in Venice in September 2018. **M.B.**

**His latest collaboration:** Alessi.

**Sculptures**  
Sculptures  
*RockStone*  
Lalique



**Suspension**  
Pendant lamp  
*Forestier*

**Tables d'appoint**  
Occasional tables  
*Twister*  
Desalto



PARIS

# Arik Levy

## Le verre et la lumière

Parallèlement à des expositions et des installations à Paris, Marseille, Genève, Lugano, Francfort, Istanbul et Moscou pour la seule année 2019, l'artiste multidisciplinaire Arik Levy est également très productif côté design. Pour la première collection de meubles de Baccarat, il a créé le somptueux bar et lustre *Phebe* en cristal. Il multiplie aussi ses projets en verre avec Lalique ou Desalto avec les nouvelles versions de tables d'appoint *Twister*. **C.B.**  
**Ses dernières collaborations :** Baccarat, Citco, Compac, Dedon, Desalto, Forestier, Lalique, Maison Dada, THG, Vista Allegre.

## The glow of glass

Along with exhibitions and installations this year in Paris, Marseille, Geneva, Lugano, Frankfurt, Istanbul and Moscow, the multidisciplinary artist Arik Levy has also been very productive in design. For Baccarat's first furniture collection he created a sumptuous bar and the *Phebe* crystal chandelier. He has also been working a great deal with glass, including projects for Lalique and new versions of his *Twister* occasional tables for Desalto. **C.B.**  
**His latest collaborations:** Baccarat, Citco, Compac, Dedon, Desalto, Forestier, Lalique, Maison Dada, THG, Vista Allegre.

